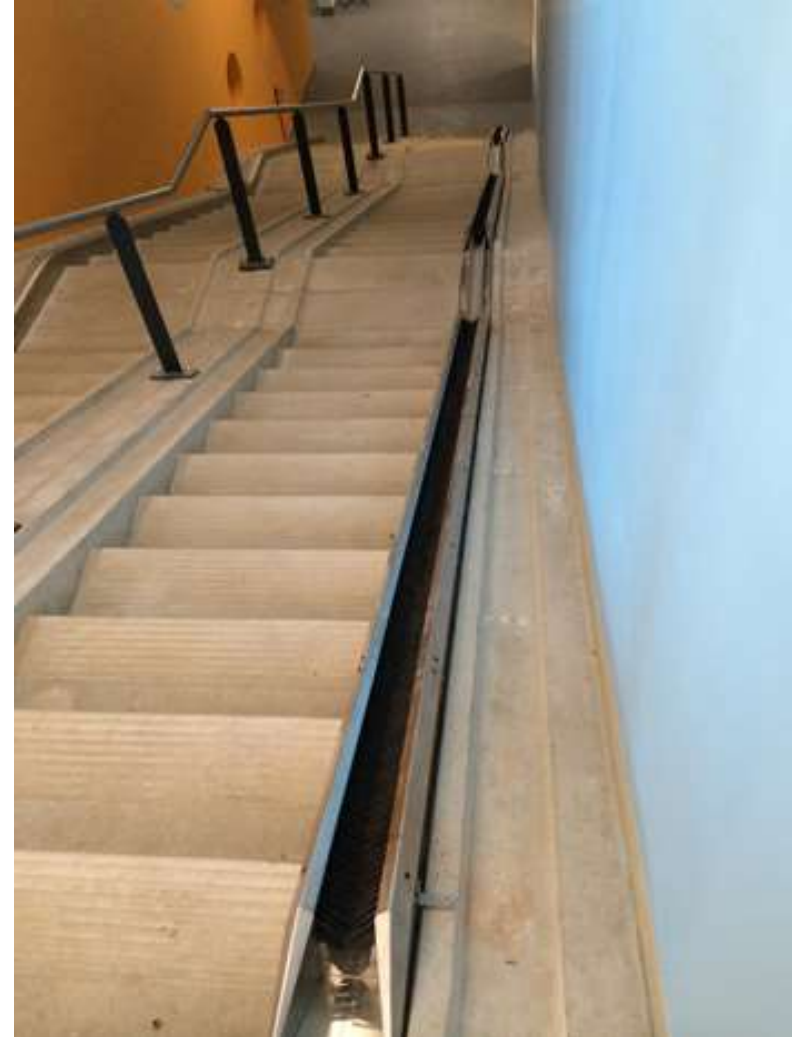


5

# RAMPAS DE ACCESO





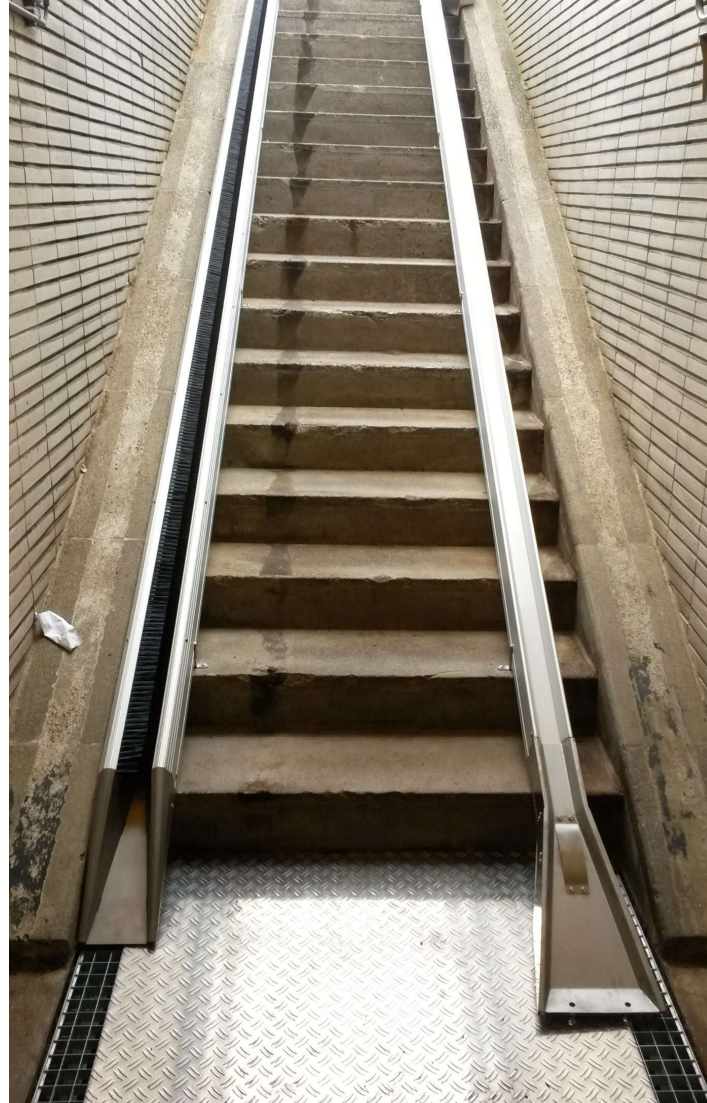
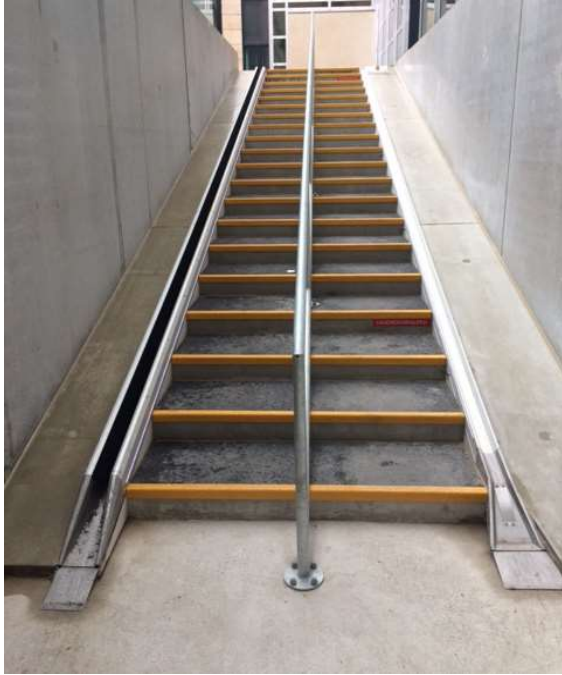
### Rampas de acceso para escaleras y rampas

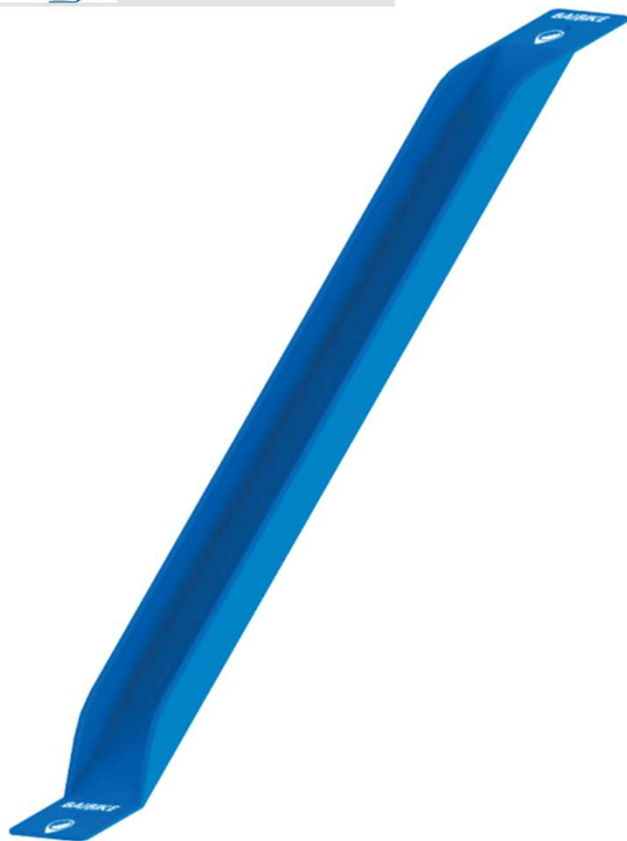
Rampa transportadora de bicicletas para salvar desniveles en ambos sentidos (escaleras y pendientes pronunciadas) con el mínimo esfuerzo.

Sistema seguro para el usuario, económico y alternativo a otras actuaciones como la instalación de ascensores o la construcción de escaleras adaptadas.

- ✓ Instalación en espacios interiores y exteriores.
- ✓ Bajo mantenimiento.
- ✓ Canal de descenso de doble cara de aluminio equipado con un cepillo interior sintético que al entrar en contacto con las ruedas actúa de freno, ralentizando el descenso y ofreciendo un alto grado de seguridad al usuario.
- ✓ Canal de ascenso de doble cara de aluminio equipado con una cinta transportadora alimentada por un motor eléctrico que se activa mediante sensor, ofreciendo una gran comodidad al usuario.







*Son unas rampas diseñadas para facilitar el subir y bajar de escaleras con la bicicleta en mano.*



## **SOLUCIÓN A MEDIDA!**

*Cada escalera es diferente y requiere un tipo de rampa diferente, adaptándose a la perfección a sus características y medidas.*

*Envíenos las medidas de la escalera y le diseñaremos una rampa a su medida!*

## **PERFECTO PARA...**

*Salidas de metro  
Pasos a nivel  
Barrios altos  
Cualquier escalera*

...